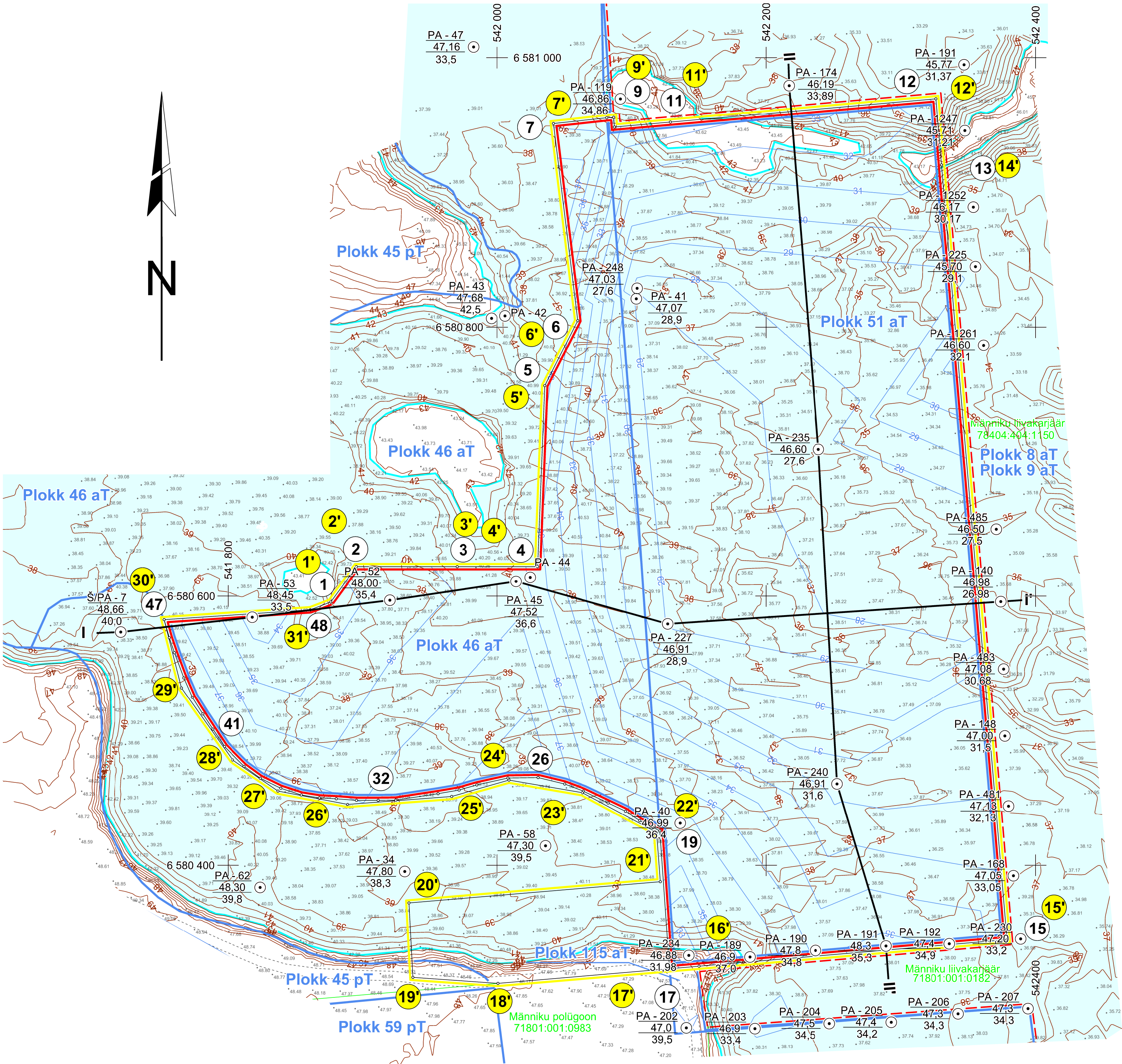
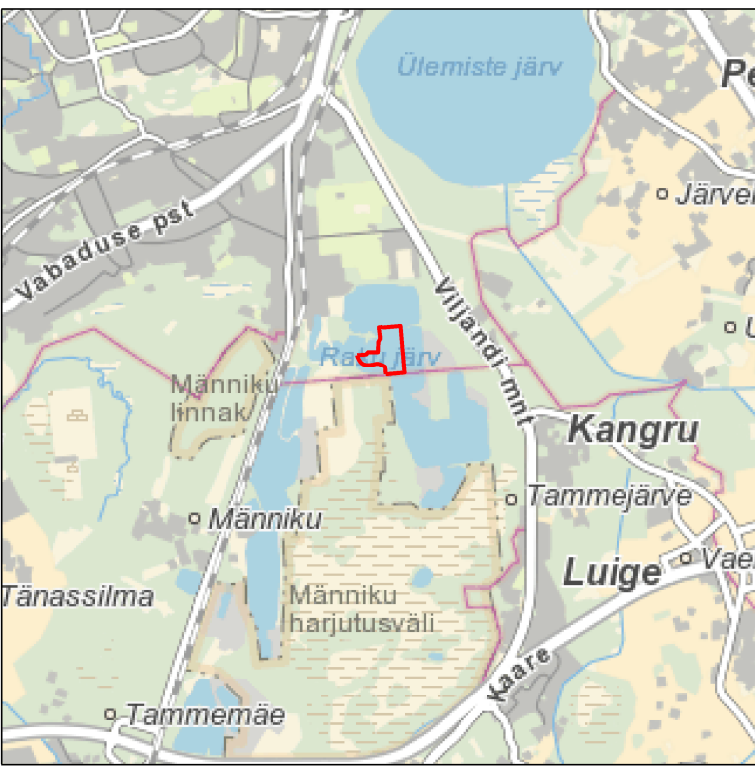


ASENDIPLAAN
M 1 : 100 000



Mäeeraldise piiripunktide
koordinaadid

Nr	X	Y
1	6 580 595,58	541 876,35
2	6 580 621,90	541 895,63
3	6 580 621,90	541 970,27
4	6 580 621,90	542 030,06
5	6 580 756,39	542 035,34
6	6 580 804,82	542 059,77
7	6 580 951,07	542 041,77
8	6 580 955,36	542 081,55
9	6 580 955,72	542 086,71
10	6 580 948,49	542 087,21
11	6 580 952,16	542 128,81
12	6 580 969,57	542 326,19
13	6 580 934,53	542 329,16
14	6 580 920,44	542 330,35
15	6 580 344,60	542 378,86
16	6 580 324,90	542 150,33
17	6 580 323,02	542 128,25
18	6 580 333,22	542 127,39
19	6 580 425,57	542 120,94
20	6 580 428,06	542 115,96
21	6 580 433,19	542 106,03
22	6 580 440,30	542 095,44
23	6 580 446,44	542 082,54
24	6 580 455,20	542 064,15
25	6 580 460,51	542 050,11
26	6 580 465,29	542 030,40
27	6 580 464,96	542 008,05
28	6 580 459,83	541 985,04
29	6 580 456,04	541 971,66
30	6 580 453,38	541 956,09
31	6 580 448,58	541 924,80
32	6 580 448,42	541 911,75
33	6 580 448,42	541 895,67
34	6 580 449,57	541 880,46
35	6 580 450,23	541 867,89
36	6 580 452,39	541 854,48
37	6 580 457,36	541 839,24
38	6 580 464,80	541 824,03
39	6 580 473,57	541 811,94
40	6 580 488,30	541 797,21
41	6 580 501,22	541 788,60
42	6 580 512,47	541 781,16
43	6 580 524,89	541 773,36
44	6 580 539,29	541 767,09
45	6 580 557,98	541 760,13
46	6 580 569,08	541 756,32
47	6 580 582,47	541 752,51
48	6 580 589,77	541 861,23

Mäeeraldise teenindusmaa
piiripunktide koordinaadid

Nr	X	Y
1'	6 580 595,58	541 876,35
2'	6 580 621,90	541 895,63
3'	6 580 621,90	541 970,27
4'	6 580 621,90	542 030,06
5'	6 580 756,39	542 035,34
6'	6 580 804,82	542 059,77
7'	6 580 951,07	542 041,77
8'	6 580 955,36	542 081,55
9'	6 580 955,72	542 086,71
10'	6 580 948,49	542 087,21
11'	6 580 952,16	542 128,81
12'	6 580 969,57	542 326,19
13'	6 580 934,53	542 329,16
14'	6 580 920,44	542 330,35
15'	6 580 344,60	542 378,86
16'	6 580 324,90	542 150,33
17'	6 580 323,02	542 128,25
18'	6 580 332,16	542 000,68
19'	6 580 316,61	541 937,45
20'	6 580 372,02	541 934,55
21'	6 580 387,80	542 121,32
22'	6 580 424,53	542 118,55
23'	6 580 454,06	542 063,41
24'	6 580 463,44	542 008,86
25'	6 580 451,29	541 966,18
26'	6 580 445,40	541 889,01
27'	6 580 455,31	541 837,12
28'	6 580 478,36	541 803,32
29'	6 580 531,85	541 765,31
30'	6 580 582,47	541 752,51
31'	6 580 589,77	541 861,23

Pindala 23,80 ha

Pindala 22,49 ha

Märkused:

- Koordinaadid L-Est 97 süsteemis, kõrgused Balti 77 süsteemis.
- Lähtekoordinaadid ja kõrgus: Trimble VRS Now baasjaamade võrk.
- Veekogu mõõdistas OÜ Inseneribüroo STEIGER 09.2016.
- Maismaa kõrgusandmete kujutamisel on kasutatud Maa-ameti 2016. a LIDAR andmeid
- Asendiplaan: Maa-ameti X-GIS kaardirakendus.
- Kasutatud on Maa-ameti väljastatud katastriüksuste ja maardlate registri piiri-andmeid (seisuga 11.2016).
- Järve kauaagevne keskmine veetase on abs 42,7 m.
- Mäeeraldise teenindusmaal ja selle lähimbruses asuvad I ja II kaitsekategooria liikide levialad. I kaitsekategooria liikide kaitsealadega kattumine puudub.
- Lähtudes 1951. a, 1962. a ja 1976. a geoloogiliste uuringute puuraukude sidumise täpsusest võib kasuliku kivi lamamist ka mäeeraldise piiri, looduses mõnevõrra erineda käesoleval joonisel kujutatust. Mäeeraldise lamamist järgib ehitusliiva lamamist.
- Kasutatud tarkvara: Bentley PowerCivil for Baltics V8i (litsents: 70000661800020).

Objekti nimetus ja aadress	Joonise sisu	Joonis nr 1 / 2
Männiku VII liivakarjäär Harju maakond, Tallinna linn	Mäeeraldise plaan	M5õtkava 1:2000
OÜ Inseneribüroo STEIGER Männiku tee 104, 11216 Tallinn Tel. 668 1011, Faks 668 1018	Koostas Ole Sein Kontrollis Meelis Peetris Kinnitas Meelis Peetris	Kuupäev 30.11.2016 Töö nr 16/1782